

# Nya slussar i Trollhätte kanal



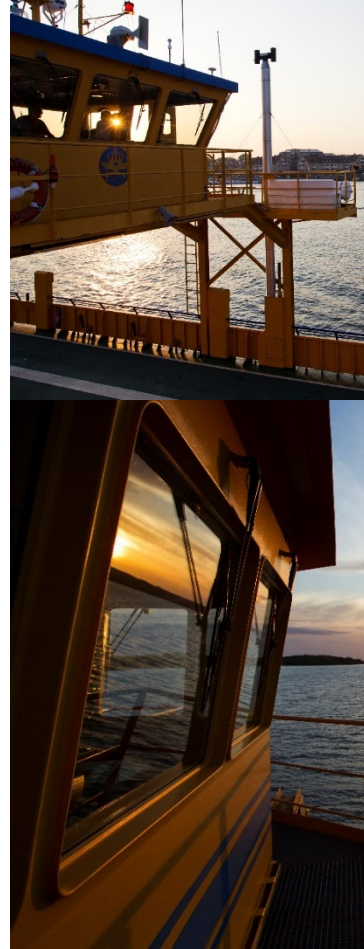
# TRAFIKVERKET

Stein Kleiven,  
projektchef och  
Bertil Hallman,  
Senior Utredningsledare



# Trafikverkets nationella plan och planeringsprocess

Den nationella planen för transportsystemet beskriver hur den statliga infrastrukturen ska underhållas och utvecklas.



# Nationell plan för transportsystemet 2018 – 2029: 622,5 mdkr

333,5 mdkr

Investeringar i vägar, järnvägar, slussar och farleder

- Namngivna objekt 193,5 mdkr
- Trimnings- och miljöåtgärder 35,4 mdkr
- Medel för tillkommande behov, räntor 31 mdkr
- Forskning och innovation 8 mdkr
- Övrigt 15,5 mdkr

• Regionala infrastrukturplaner, 36,6 mdkr

- Halland, 1,2 mdkr

- Värmland, 1 mdkr

- Västra Götaland, 6,4 mdkr

Sverige-  
förhandlingen

Stadsmiljöavtalen  
12 mdkr

164 mdkr

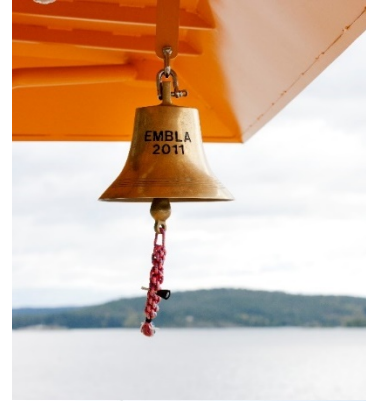
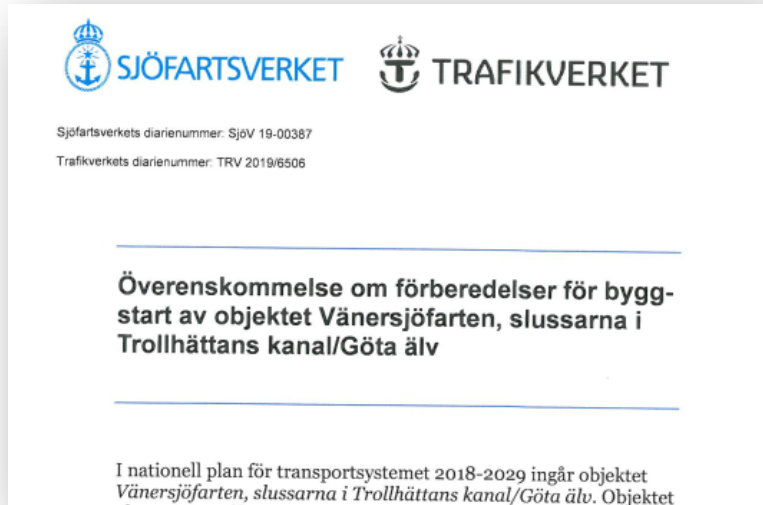
Drift och underhåll av vägar

125 mdkr (+ banavgifter)

Drift och underhåll av järnvägar

Regeringen och Regionala planupprättare är uppdragsgivare. Trafikverket planerar och utför.

# Samarbetsavtal mellan Sjöfartsverket och Trafikverket

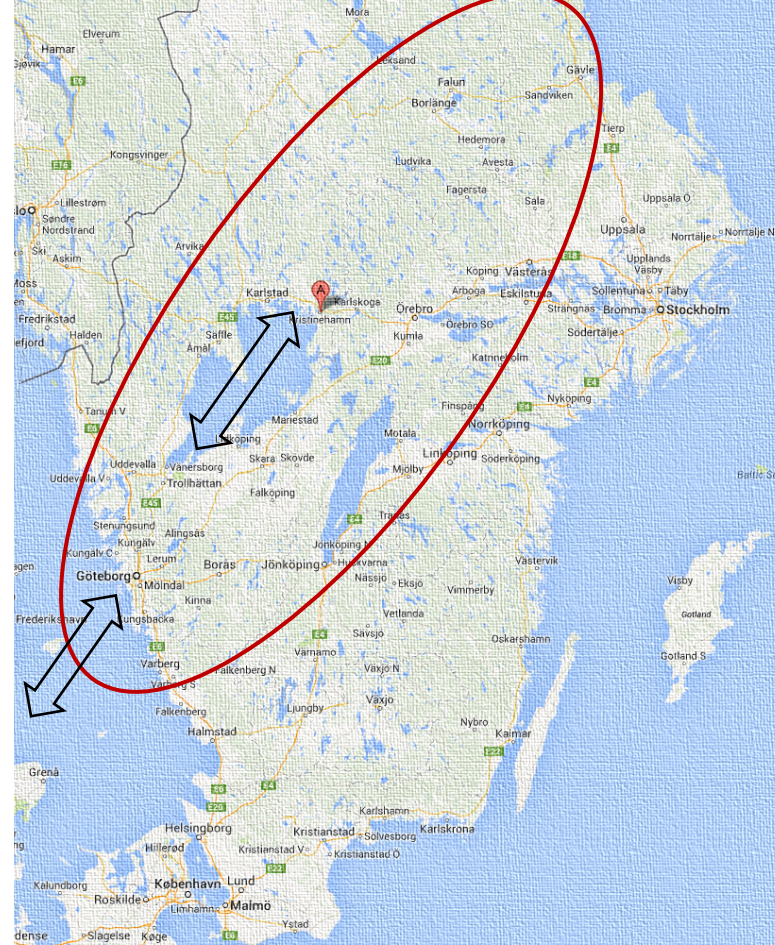


# Tidigare utredning gör följande bedömning av Vänersjöfartens potential

- Rätt branscher med god tillväxtpotential (t.ex. papper och trävaror)
- Öka inom sitt nuvarande marknadssegment (ca 1/3 av Sjögodset i regionen idag)
- Öka sitt geografiska upptagningsområde
- Ökad konkurrenskraft genom Inre vattenvägar
- Begränsning i befintliga slussar



# Vänerns läge i den svenska godsdiagonalen



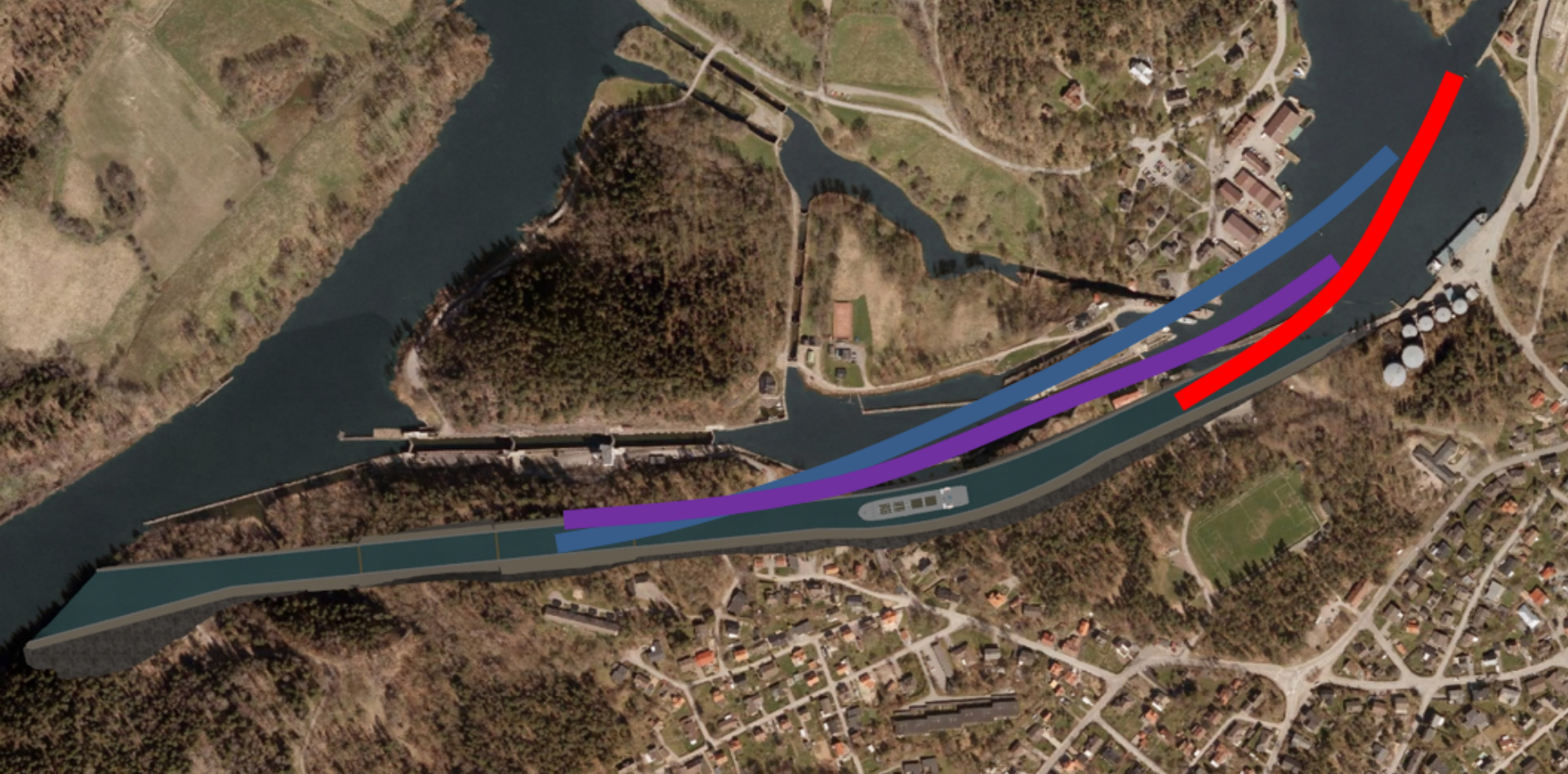


Trafikslagsövergripande stråkstudie

Göta älv-Vänerstråket

ÅTGÄRDSVALSSTUDIE

Byggtekniska alternativ  
och samhällsekonomiska effekter





# Tankar hur vi kan gå vidare med arbetet

Med utgångspunkt från samarbetsavtalet bildas en initial organisation för att identifiera projektets innehåll, tidplan och förslag till organisation.





EMBLA  
2011

Tack  
för oss!