



# Projekt Lake Vänern Grand Tour 2018-2020



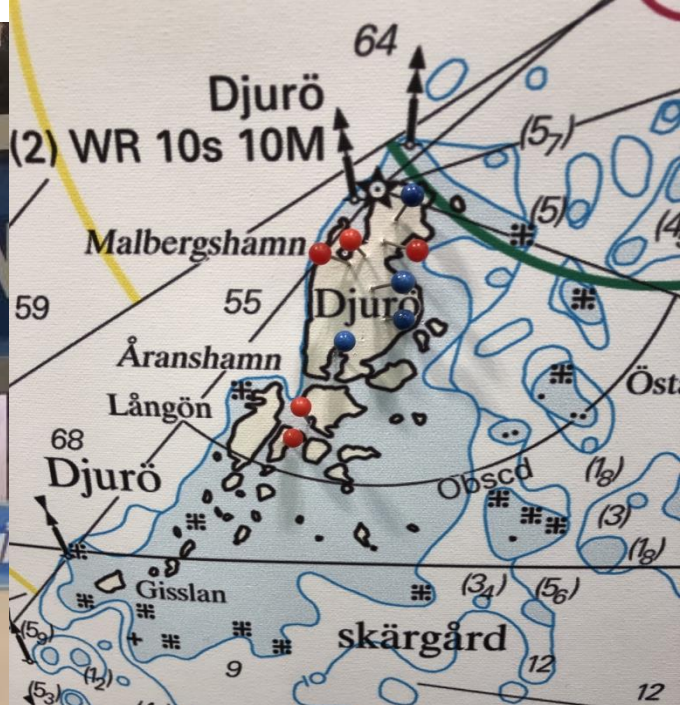
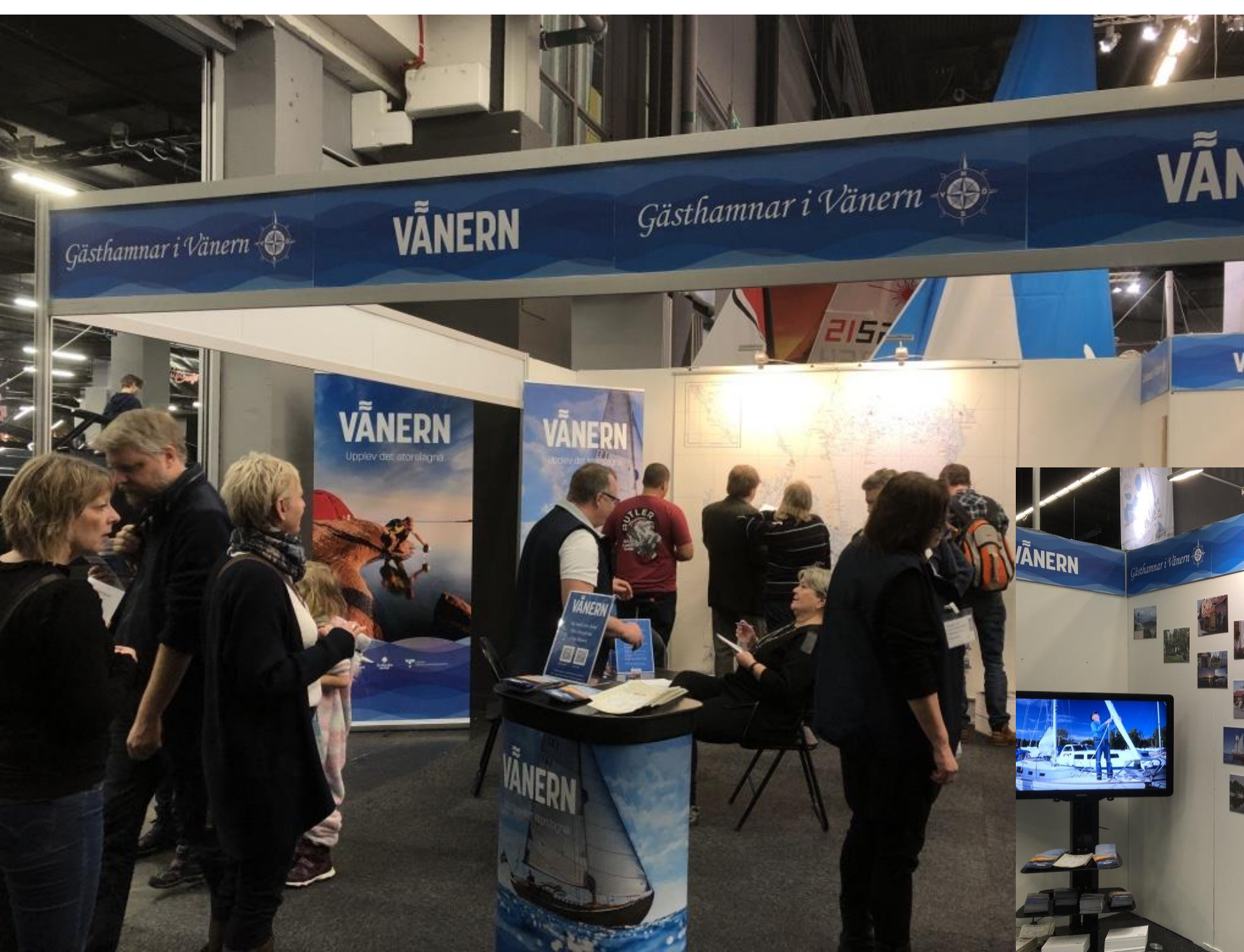


- Vänerentréer och noder
- Knyta ihop leder
- Skyltning
- Synliggöra digitalt

# Under första året

- Bildat en referensgrupp (4 möten)
- Struktur och arbete med att knyta ihop en sammanhållen cykelled runt Vänern
- Nytt marknadsföringsmaterial och marknadsundersökning i och med Båtmässan i Göteborg 1-10 mars
- Bildat en arbetsgrupp tillsammans med Gästhamnar i Vänern för nodutveckling
- Påbörjat ett webbutvecklingsarbete





# Smultronställe



Det bästa med Vänern





# Drömresmål i Vänern

# Lurö skärgård

Hjortens udde  
Tösseskärgård  
Kristinehamn  
Spiken  
Säffle kanal  
Säffle  
Mariestad  
Läckö slott  
Örö  
Stavik  
Brommö  
Kömpannebro  
Billingsfors  
Snäcke  
Luffa runt  
Läckö  
Hörviken  
Sandön  
Vänersborg  
Lidköping  
Göta kanal  
Fågelo  
Djurö slott  
Millesviks skärgård  
Paddis kajak  
Sjötorp  
Ekens skärgård  
Hammarö  
Arvika  
Åmål  
Kållandsö  
Karlstads skärgård  
Naven  
Lindökroken  
Bösshamn  
Karlstad  
Bästa kajakstället



# Vad lockar



# Lake Vänern Grand Tour cykelled

Vision: Nationell led





## Utkast

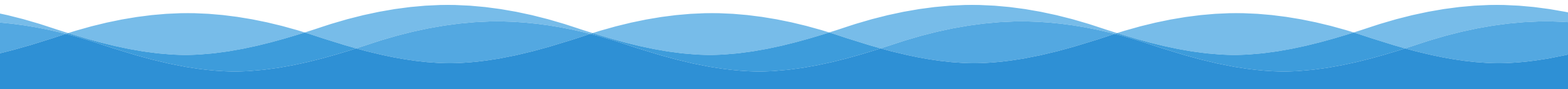
# Riktlinjer huvudmannaskap för cykelled Lake Vänern

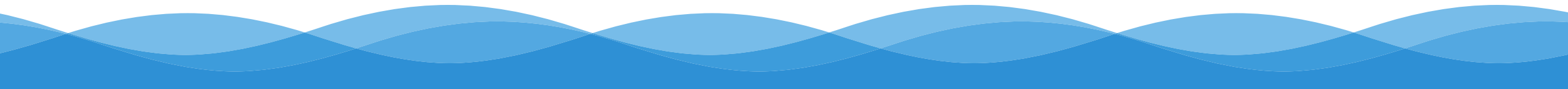
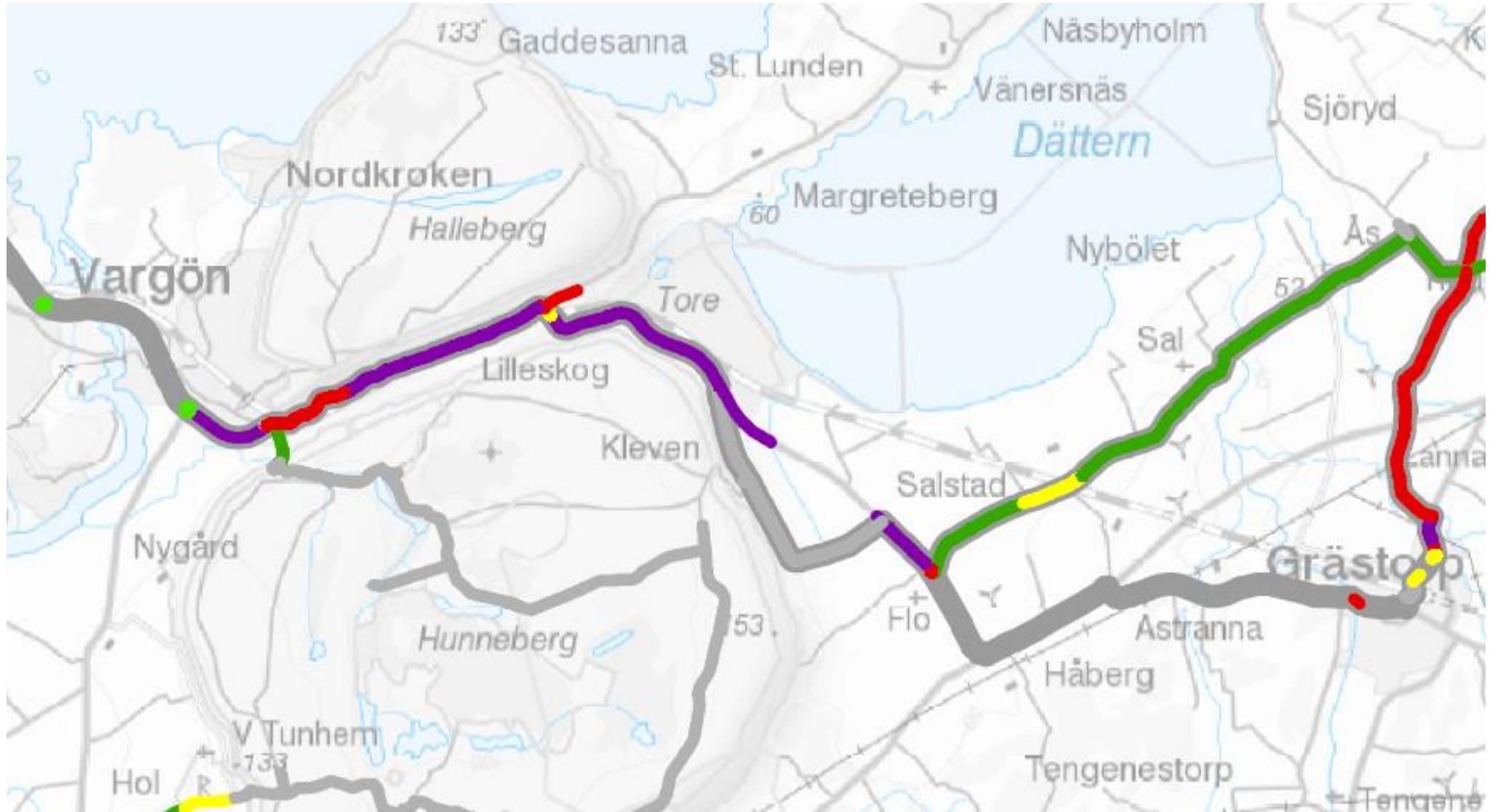
## Grand Tour

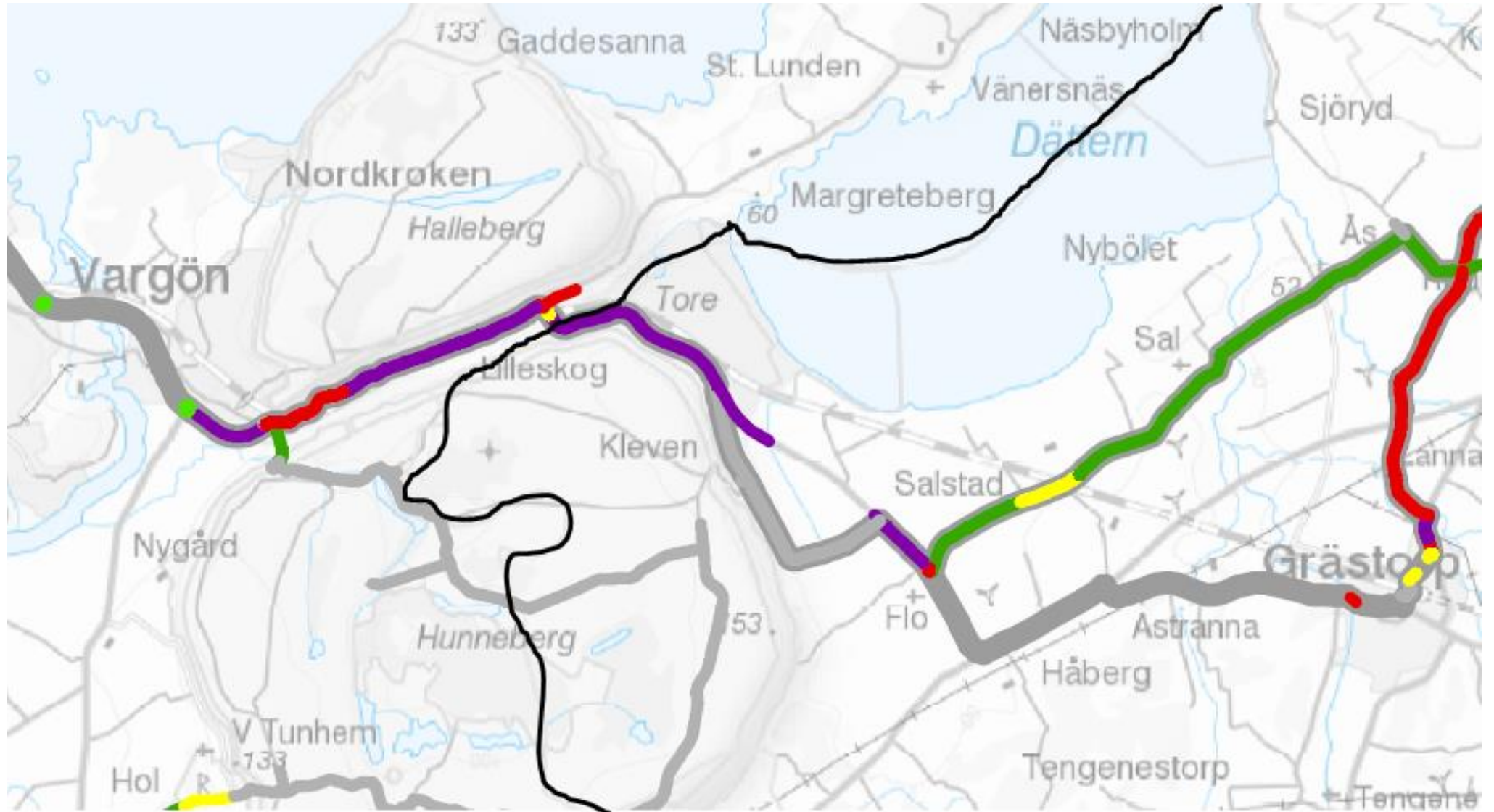
### Bakgrund

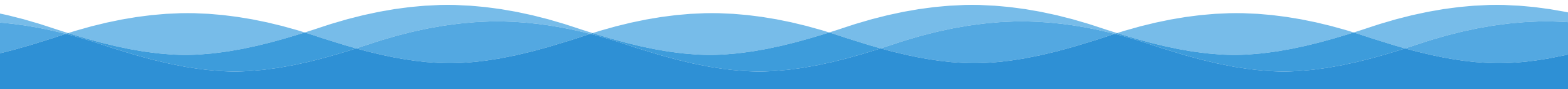
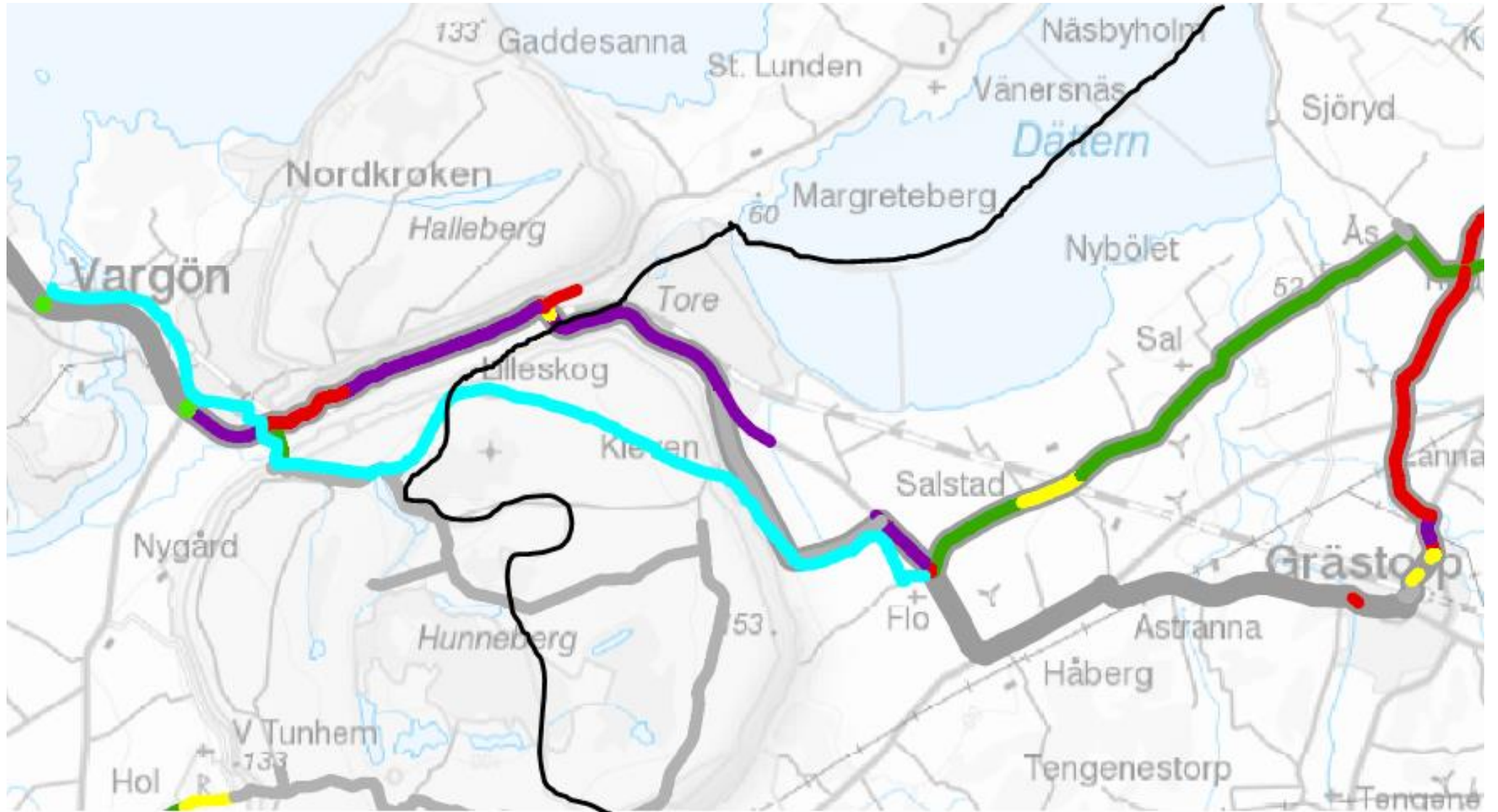
Lake Vänern Grand Tour är ett treårigt projekt som pågår 2018-2020 som ägs och drivs av Vänersamarbetet ekonomisk förening. Projektet syftar till att skapa ett system av leder av internationell standard som ökar tillgängligheten till Vänern och underlättar för besökare och lokalbefolkning att på ett hållbart, enkelt och trevligt sätt uppleva Vänern. Leder av olika slag, både till sjöss och på land ska kopplas ihop och tjänster utvecklas i anslutning till dessa leder. Det handlar om cykel, vandring, kajak och båturer. Ett system av noder, s k Väner-entréer, ska utvecklas dit kommersiell service och lokal infrastruktur för besöksnäringen kan

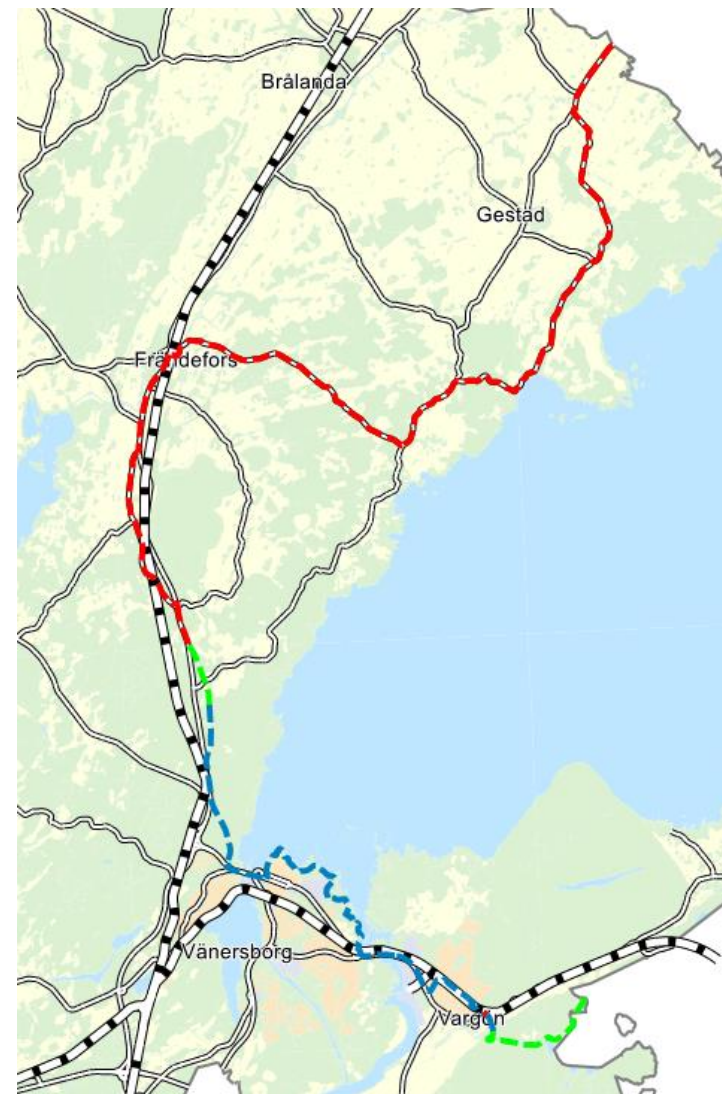
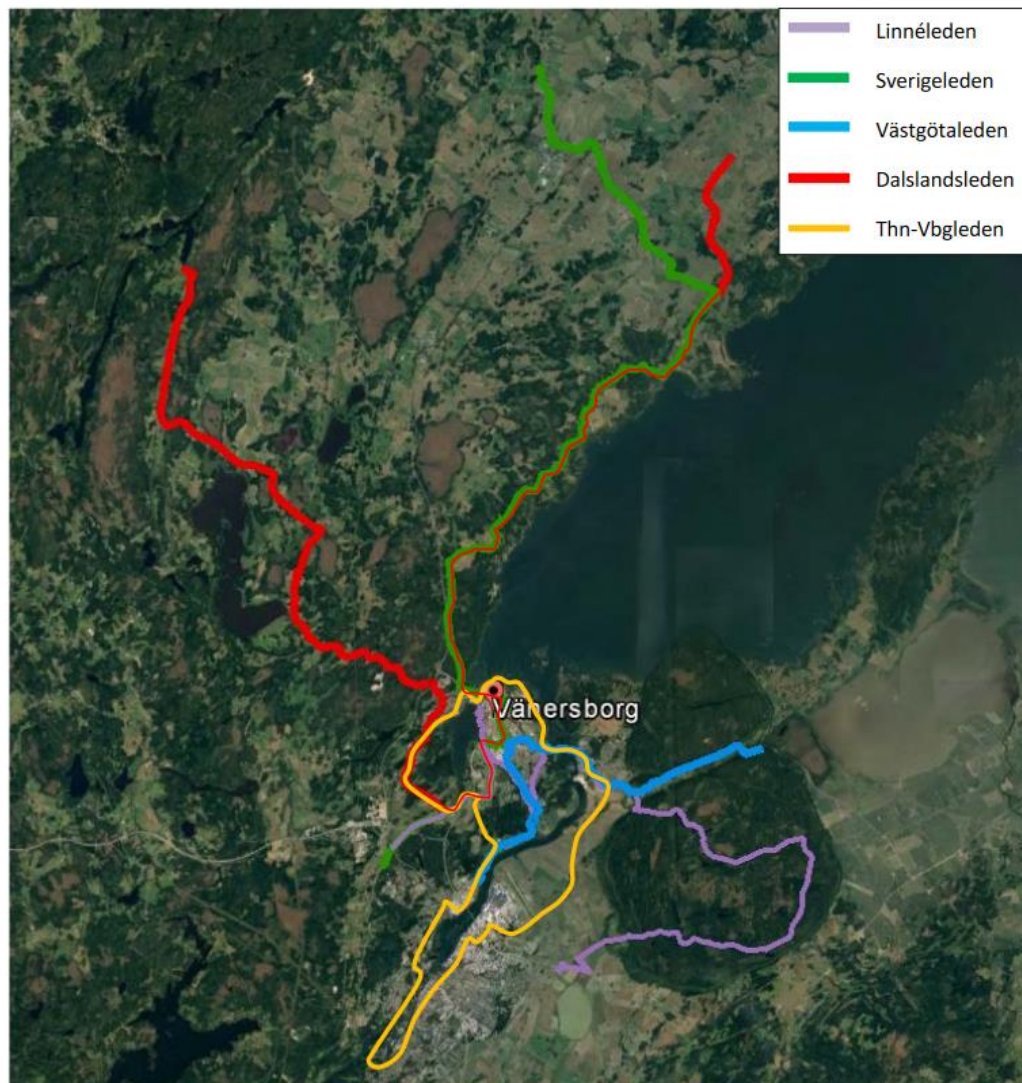
# Lokala team i respektive kommun

- Ritat upp tänkt sträckning i sin kommun
  - Kollat trafikflöden på de vägar som är tänkt att ingå
  - Upprättat register över väghållare
  - Beskrivit farliga korsningar
  - Beskrivit turistiskt
  - Kontakt med väghållare för ett godkännande
- 

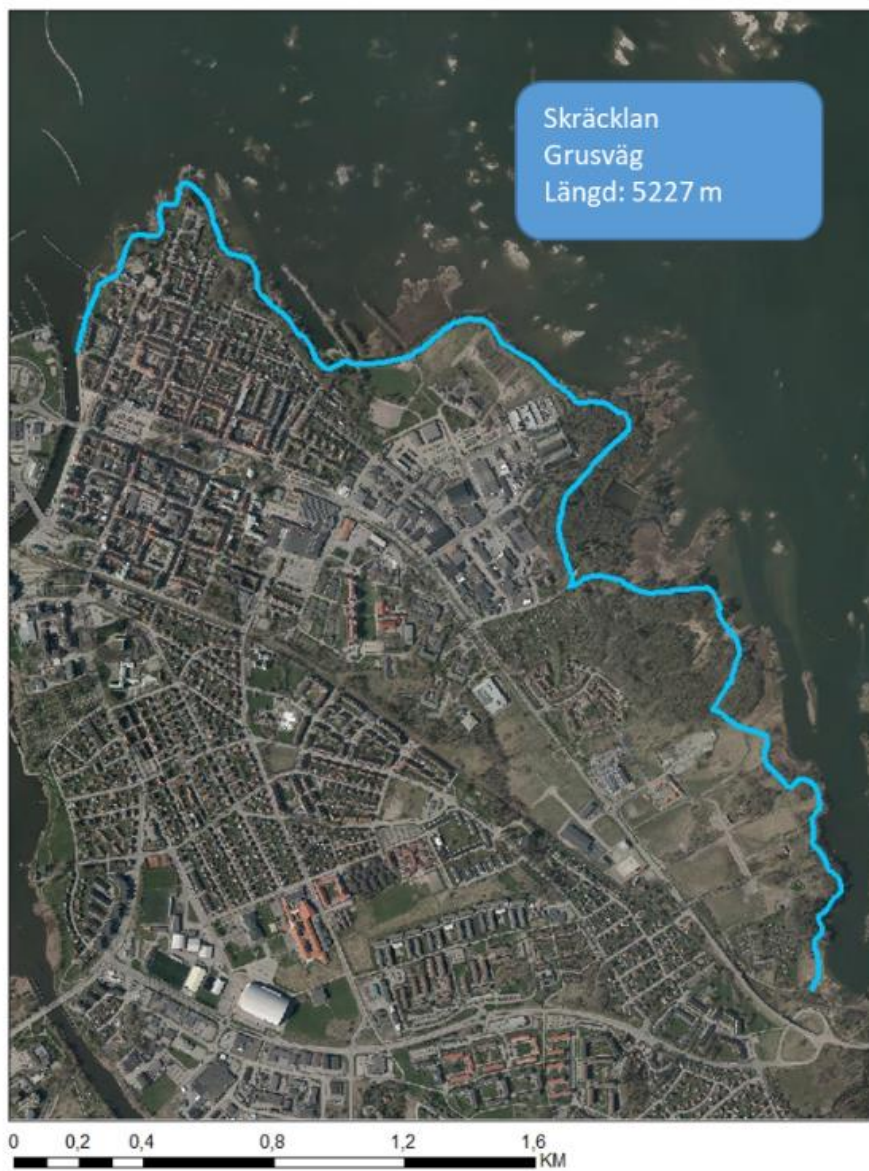








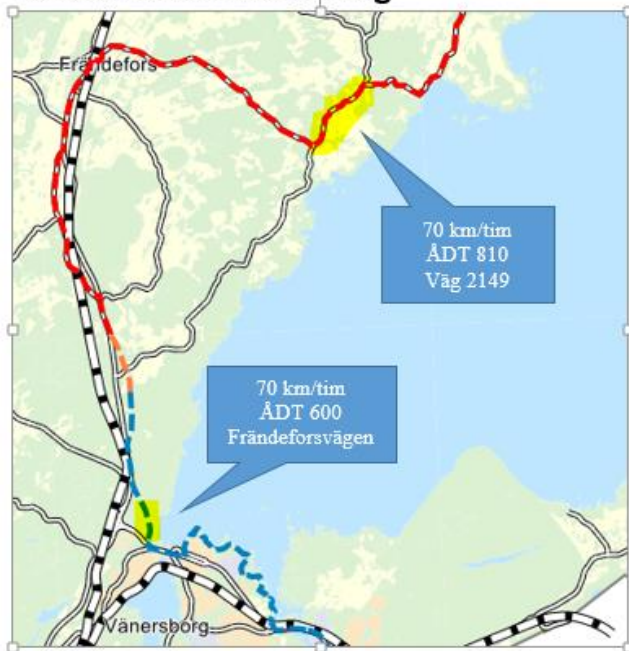




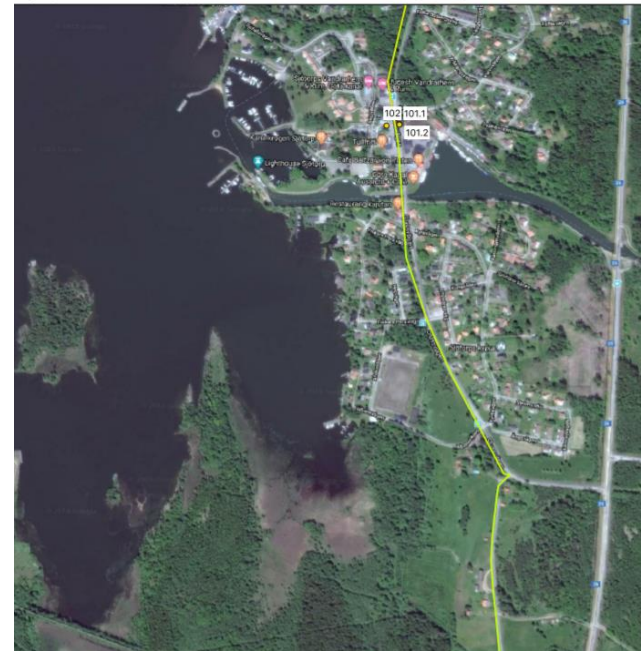
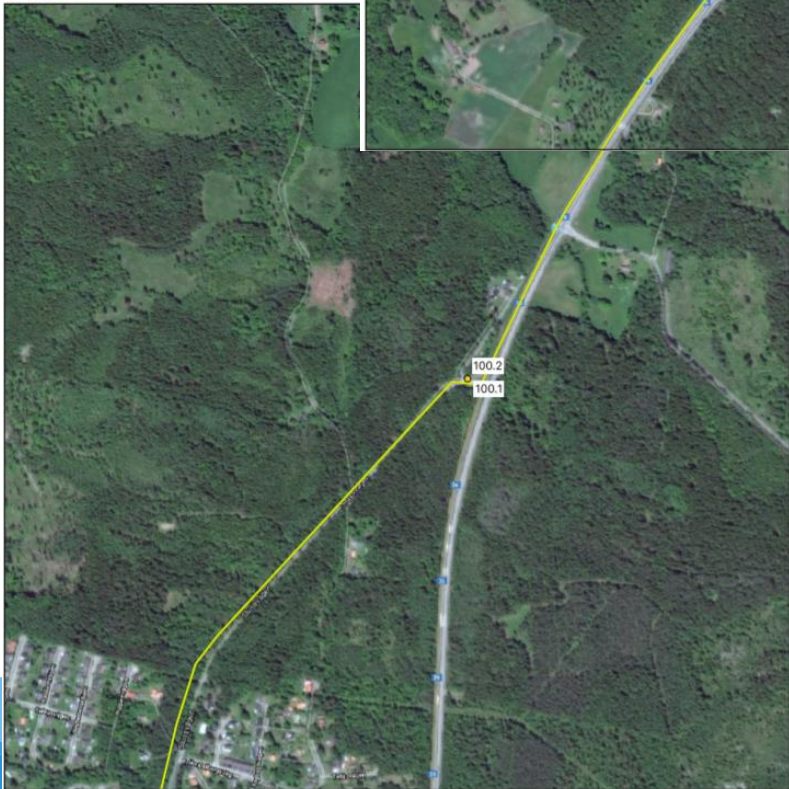
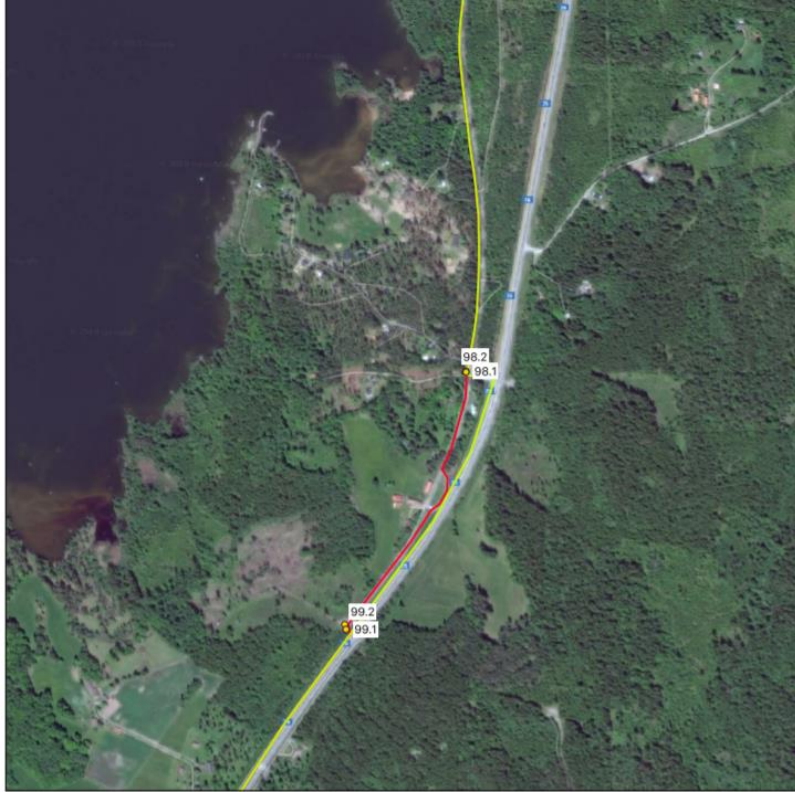
## Väghållare – längd – klassning

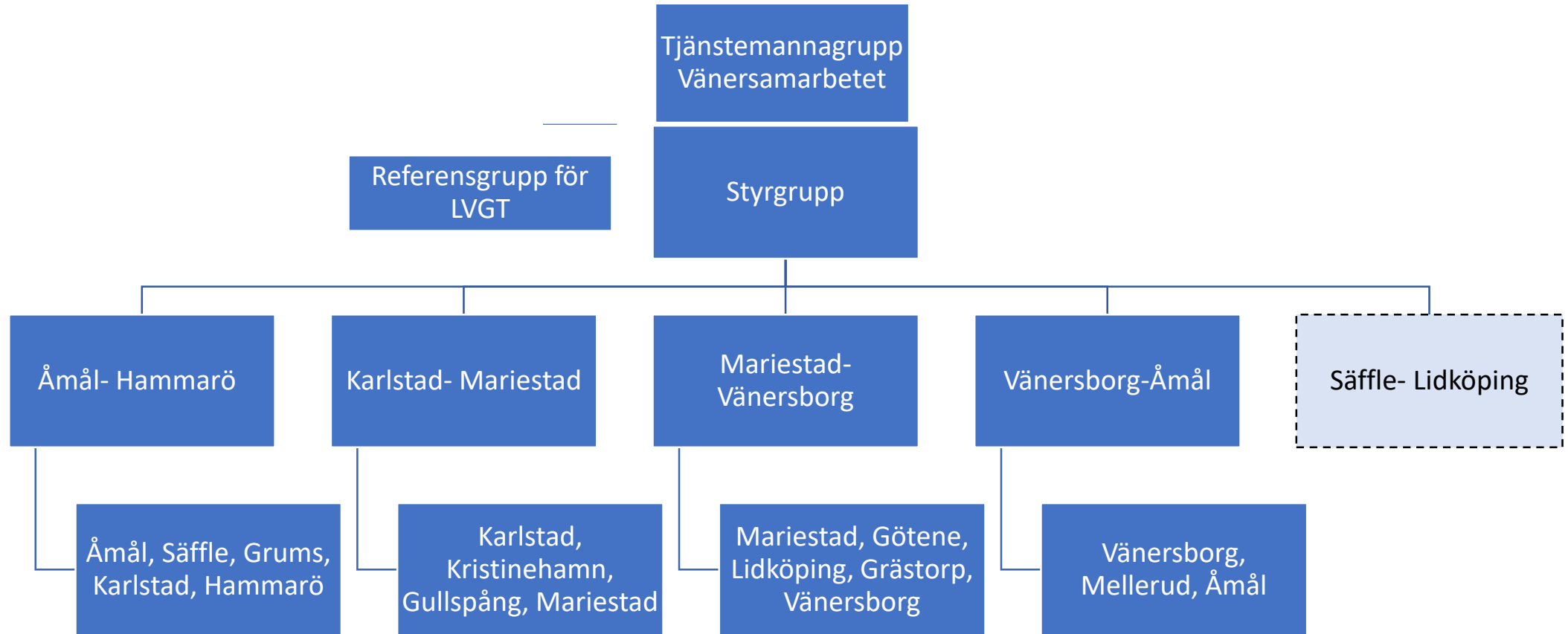
Längd på sträckningar	(m)	Varav grusväg (m)	Varav rödklassad (m)
Statlig	29041		2242 m → 4,5 %
Kommunal	15516	5227 → 10,5 %	665 m → 1,3 %
Enskild	4917	2700 → 5,5 %	
<b>Totalt:</b>	49474	7927 m, 16 % fördelat på två sträckor	2907 m, 5,8 % fördelat på två sträckor

## Rödklassad sträckning



Plats	Hastighet	ÅDT (tung trafik)	Mätår
E45	50 km/tim	7680	2014
Väg 2152	70 km/tim	160	2016





## Etapp Åmål-Hammarö (Säffle, Grums, Karlstad) 101 km

### Utmaning

- Sträcka Grums- Karlstad utmaningar att hitta godkänd väg enligt Trafikverkets riktlinjer, har dialog med Unionsledens arbete.

## Etapp Vänersborg- Åmål (Mellerud) cirka 103 km

### Utmaning

- Passera 45:an, på två ställen.
- Stäckning från Mellerud till Åmål, inte helt given, stora trafikflöden på vissa möjliga vägar.
- Vissa delar långt från Vänern, men utmed vatten.



## Etapp Karlstad – Mariestad (Kristinehamn, Gullspång) cirka 120 km

### Utmaning

- En korsning där trafikmängden/hastigheten är för hög.
- Del av sträckning grusväg som behöver göras i ordning.
- Från Sjötorp till Mariestad, en cykelvägssträcka inplanerad i nationell plan. Start 2024.

## Etapp Mariestad – Vänersborg (Götene, Lidköping, Grästorp) cirka 110 km

### Utmaning

- En del av sträckan är rödlistad enligt trafikverket.
- En del av sträckan går över Hunneberg, enligt våra mätningar är lutningen godkänd. (7%)
- Få möjliga vägar att välja vid Hunneberg, dialog med väghållare avgörande.

## Steg 1

- Information om leden i korthet.
- Ledhuvudman och vilka parter som understödjer leden.
- Trafiksäkerhet.
- Tillgänglighet.
- Attraktivitet.
- Översikt av väghållare och inventering av tillstånd från väghållare.

- Trafikverket (regionalt) bedömer om trafiksäkerhetskraven uppfylls och rapporterar sina slutsatser till referensgruppen.
- Beslut från referensgrupp och berörd region.

## Steg 2

- Tillstånd för utmärkning från väghållare genom avtal.
- Kommunikation.
- Kvalitetssäkring i framtiden.



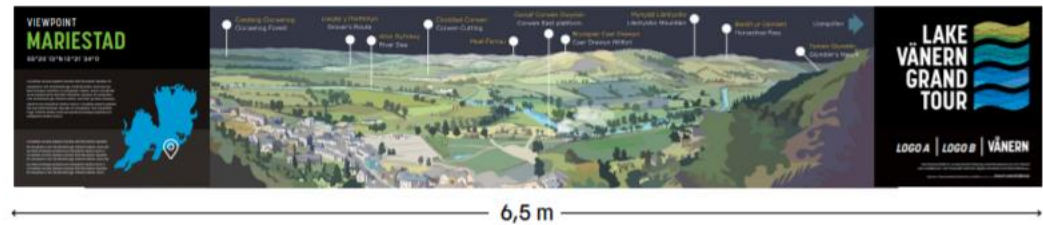
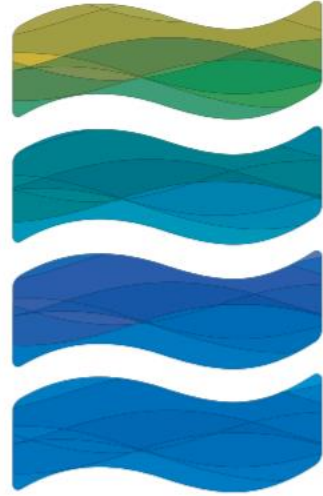


TOUT





# LAKE VÄNERN GRAND TOUR





LAKE  
VÄNERN  
GRAND  
TOUR



VIEWPOINT  
MARIESTAD



LAKE  
VÄNERN  
GRAND  
TOUR